

2018年
6月号

NO.171

感謝

ごあいさつ

平成三十年

爽やかな季節の季節になりました。皆様
 いかにお過ごしですか。一年半前お表紙の
 秋の子夏にごあいさつを省いておりました。
 直接お会いできる機会が少ないので載せては？
 というお声し頂き、今日お復活致しました。
 今後共、ご支援の程よろしくお願い申し上げます。

福間輝芳 拝



代表取締役 福間 輝芳



もくじ

- ・就任のご挨拶/浴室再生塗装の試み
- ・北野商店街のお店紹介
- ・おもてなし
- ・三室戸寺 紫陽花園
- ・新規管理物件のご紹介
- ・編集後記



株式会社
スペースサピエンス



管理部 TEL 075-461-7771 FAX 075-461-7781
 営業部 TEL 075-461-0177 FAX 075-461-0277
 WEB www.spacesapiens.com
 Email spacesapiens@spacesapiens.com

就任のご挨拶 / 浴槽再生塗装の試み

季節の変わり目の中、未だ寒暖差が不安定ではありますが、皆様におかれましては健やかに過ごしてでしょうか。

私は毎年この季節は春服か夏服どちらを着ようか決めかねて結局失敗することが悩みです。

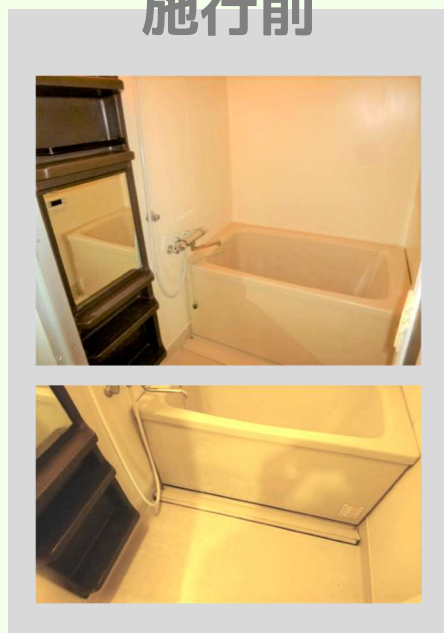
さて、私事で恐縮ですが本年度4月付けで「管理部 課長代理」職を拝命致しました。時間の流れは早いもので私が入社して8年目となります。その間の皆様のご支援の賜物だと心より感謝いたします。

現状に満足することなく身を引き締め、一層精進致します。

私の前職時代と合わせると不動産業界に携わって10年以上が経過致しました。その間の不動産業界ですが以前では考えられないほどの数多くの変化がありました。現状に満足することなく日々適切な情報を受け入れ、変化のスピードに置いて行かないようにすることも今後の課題だと考えています。

先日、ある物件の浴槽の経年劣化が進んでいたため浴室再生塗装を実施致しました。(写真参照下さい)

施行前



施行後



私自身、初の試みではありましたが、雰囲気も明るくなりイメージの改善が出来、募集のアピールポイントになっております。

これまでの方法がすべてではなく様々な可能性を探り今後も提案できればと考えております。

最後になりましたが、これから益々暑くなっていきますので、体調等崩されないようご自愛下さい。

管理部 課長代理 湊谷 雄一郎

鎌田川魚店

北野商店街のお店紹介 第11弾!!

創業は明治中頃。当時は琵琶湖産の川魚やしじみ等を中心に、うなぎの蒲焼を販売。昭和中頃から現在の場所（北野商店街）で営業し、品川フードプールの開店と同時に現在の店舗となり、今は四代目がうなぎの蒲焼を中心に営業しております。

ご好評いただいておりますうなぎの蒲焼は関西風で、一尾一尾厳選したものを腹開きし、蒸さずに炭火で直火焼きしたものを販売しております。時期によりいうなぎが仕入れられない時は、開店早々に売り切れてしまいお客様にはご不便おかけしております。

輪をかけ昨今の稚魚の不漁で品薄・高騰と経営には厳しい状況ですが、これからも地域の皆様に愛されるよう、美味しいうなぎの蒲焼を焼き続けていきたいと思っております。

店舗（品川フードプール）は古くなってはいますが、今後も新鮮な気持ちで新鮮な商品を提供してまいりますので、ご愛顧のほど宜しくお願い致します。



鎌田川魚店

所在地 京都市上京区一条通七本松西入東町45(品川フードプール内)

電話番号 075-462-0415

営業時間 10:00~売り切れ次第終了(定休日 木曜日)

おもてなし

東京オリンピックのプレゼン時に一気に有名になった『おもてなし』。日々仕事をしているなかで、お客様が来られて接客やお茶を出す時など、常に『おもてなし』の心を持って対応しているつもりではありますが、私自身この言葉の本当の意味を知った上で行動が出来ているのか？と疑問に思い、調べてみる事にしました。

『おもてなし』の語源の由来は2つあります。

1つ目は、『おもてなし』は、「もてなし」に丁寧語「お」を付けた言葉であり、その語源は「モノを持って成し遂げる」という意味。ここで言う「モノ」は、物だけではなく、気持ちも含まれており、これは茶道から始まったと言われております。

2つ目は、「表裏なし」相手に対して表裏のない心で察し・思いやる気持ちを持って対応する、ということでした。

調べた結果、茶道から始まったとのことで、相手に対して気持ち良いサービスを行っていたから生まれた言葉なのだと知ることができました。

意味を改めて知ったことで、今までより良い『おもてなし』をお客様に行っていける様に意識して業務に励んでまいります。

総務部 柴田 直美

三室戸寺 紫陽花園

今年も気付けば半年が過ぎようとしています。梅雨の季節で、蒸し暑い毎日が続いておりますが、体調など崩されていないでしょうか。

梅雨の時期にぜひ行って頂きたいおすすめスポットが、宇治にある『三室戸寺』。こちらの三室戸寺のあじさいは6月の初旬からおよそ50種一万株ものあじさいが咲く様子を眺められます。そのため、別名『あじさい寺』と呼ばれるほどあじさいで有名なんです。ピンクや青、紫など色とりどりに色付いたあじさいは梅雨の時期には是非とも見たい京都の絶景！しかもハート形のあじさいを見つけると恋が叶うと言われているそうです！！

雨の多い6月には、梅雨のあじさいを楽しめる『三室戸寺』へぜひ足を運んでみてはいかがでしょうか。

総務部 係長 西山 恵子

新規管理物件のご紹介

分譲 ウェストハイマンション西院

所在地 京都市右京区西院日照町65
交通 阪急 西院駅 徒歩約12分
構造 RC造8階建 1974年9月築



築年数は経っていますが、手入れの行き届いた綺麗なマンションです!!

協力業者様のご紹介で、

2018年5月より管理受託をさせていただきました!!

編集後記

いつもスペース便りをご覧いただきありがとうございます。

早いもので今年も半年が経過し一年が早く感じます。

今年は、新年度4月1日より京都市住宅供給公社と総合管理業務の締結から始まり、新規物件ご紹介にもありますように、協力業者様のご紹介を受け5月1日より分譲マンションが管理受託となりました。

このようなお話をいただけるのもビジネスといえども人と人との信頼関係がなければ成立しません。出会いとつながりを大切に、より良い感動を与えられる仕事ができるように社員一同精進する所存でございます。

今月号からではございますが、代表の写真とメッセージを復活させていただきました。宜しくお願い申し上げます。

研修・広報委員長 横田 正子