

2022年
6月号

NO.212

感謝

令和四年

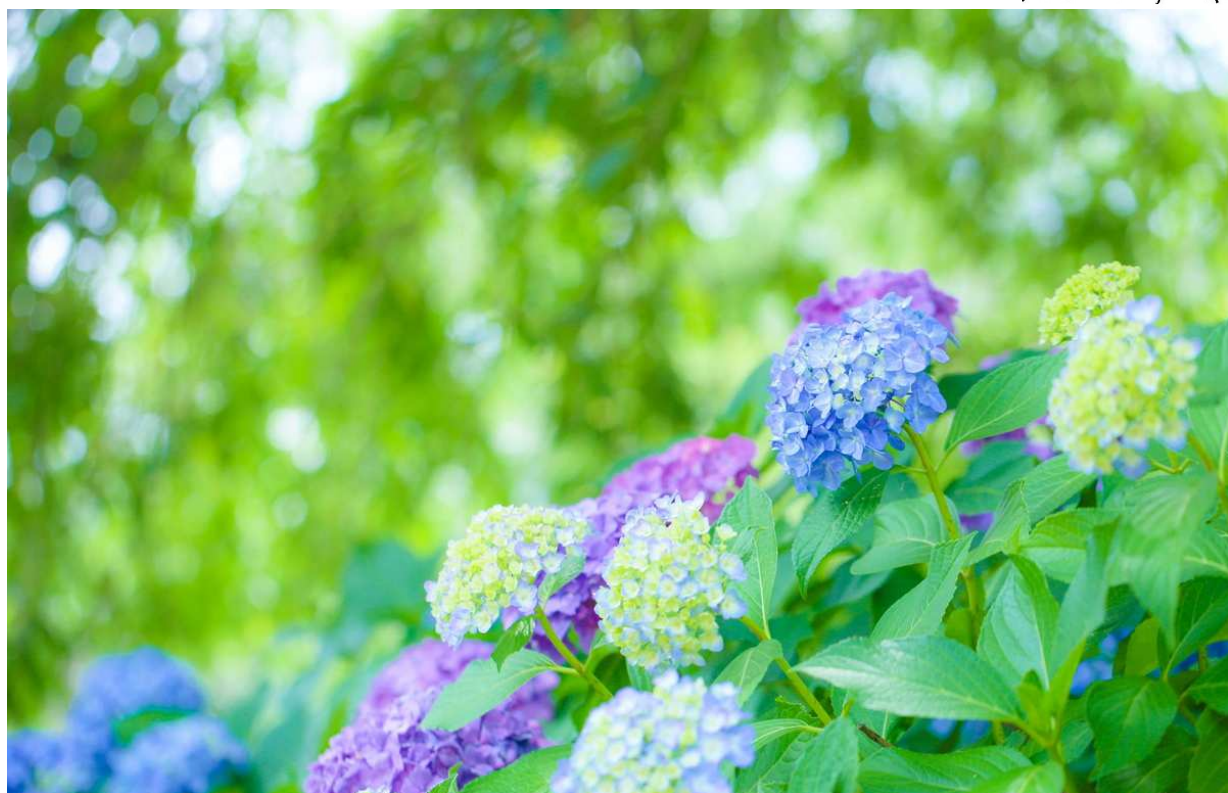


壬寅

ごあいさつ

梅雨の候、いよいよご健勝のこととお慶び申し上げます。
約二年半ぶりに経済活動も少しずつとはいえ動き出してきたように感じます。
円安や物価の高騰等、日々の生活に影響する事柄もありますが、
先ずは仕事に専念し、前進のみに心掛けして参ります。
何卒、ご支援とご協力を賜りますよう宜しくお願い申し上げます。

片野
裕樹 様



もくじ

- ・高齢者の入居事情
- ・「偏愛」とは?
- ・テナント入居者様募集中
- ・祇園祭山鉾巡行
- ・編集後記



株式会社
スペースサピエンス

管理部 TEL 075-461-7771 FAX 075-461-7781
営業部 TEL 075-461-0177 FAX 075-461-0277
WEB <https://spacesapiens.com>
Email spacesapiens@spacesapiens.com

高齢者の入居事情

少子高齢化の日本において、高齢者人口は3,640万人と過去最多となっており、総人口に占める割合は過去最高の30%近くになります。(2021年9月時点)

空室率が上昇を続ける賃貸住宅にとって、高齢者は重要な入居ターゲットとなりますが、高齢の単身者にお部屋を貸すことに抵抗感のある人は少なくありません。

管理的な面からみると、高齢入居者はネガティブなことばかりではありません。

例えば、入居期間は基本的に長く、家賃滞納は少なく、騒音等の迷惑行為もほとんどありません。

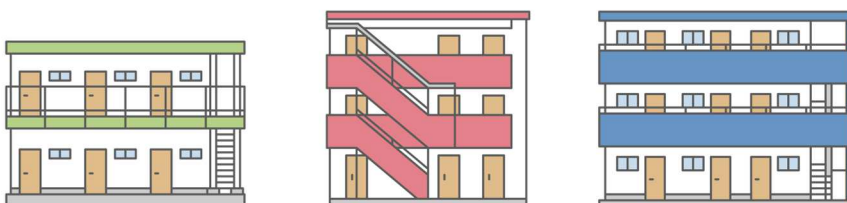
また、ほとんどの方が生活ルールを守られており、お部屋も綺麗に使われている方が多いです。

学生、社会人、高齢入居者が混合で入居しているような単身マンションでは、規則を守られない入居者がいる一方で、防鳥ネットの出し入れから、荒れているゴミを掃除してくださる協力的な方もおられ、物件担当者としては、意外に助けられていることがあります。

リスクとしては、入居審査の時点では健康状態に問題のなかった方が、長期入居されている中で、認知症等を理由に意思疎通が困難となってしまいうケースや、なんといっても孤独死の問題です。

入居審査の際には、ご身内が近くに住まわれているか、トラブルが発生した場合に協力が得られるかを中心に確認をしていますので、大きなトラブルに発展するケースは稀です。

また、近年では高齢入居者のリスクに十分に対応している家賃保証会社や保険もありますので、入居者様ならびにオーナー様にご安心いただけるよう周知徹底を行ってまいります。



管理部 次長 小池

「偏愛」とは？



早くも梅雨入りを控え、日中は汗ばむくらいに蒸し暑い日も増えてきましたが、皆さまお変わりありませんでしょうか？

最近、物件を見ていると検索キーワードに「偏愛」という言葉をよく目にします。意味は、ある物や人、事柄を特別に愛することとありました。

例えば、サウナ偏愛(サウナに通いやすい)、朝活偏愛(ジョギングや散歩ができる公園がある)、風水偏愛(南向き、収納がたくさんあり整理しやすい)など、自分のライフスタイルに合ったこだわった部屋に住みたいという傾向があるようです。

確かに、自分の好きなことを取り入れ生活すると、気分も上がりストレス発散にもなりますよね。

私がここで気になったのは、「風水偏愛」です。

調べてみると、風水は約5000年前、中国で生まれた学問。占いとは少し違うようですが。環境を整え、運を運ぶものということだそうです。

金運、仕事運、恋愛運を上げるにも、とにかく「整理整頓・掃除」この2つが基本のようです。

風水に関係なく、部屋がキレイだと、気持ちいいし気分もスッキリしますよね。

風水にも、色々あるようですが、部屋の気の流れを良くして、運氣UPにつながる物として観葉植物があります。

例えば、金運にはモンステラ、仕事運にはパキラ、幸福運にはドラセナ、恋愛運にはフィカス・ウンベラータと他にも種類はあるようですが、観葉植物は身近にあって、活用しやすいので、私も運氣UPするようやってみようと思います。

観葉植物は、運氣UPだけでなく、空気中の湿度を快適な状態に保ってくれたり、緑色は脳にリラックス効果を生み出し、目の疲れを回復させる効果もあります。

これからジメジメした梅雨になるので、好きな観葉植物を飾って少しでも気分リフレッシュして過ごせたらなと思います。



営業部 塗木

テナント 入居者様募集中

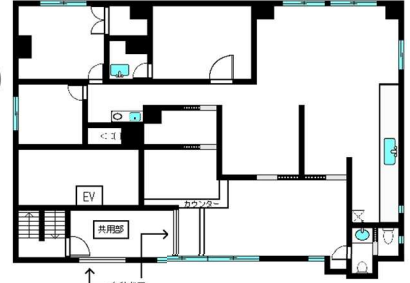
賃料:50万円(税別) 保証金:賃料の3ヶ月分(返還率有)
 共益費:35,000円(税別) 礼金:賃料の1ヶ月分
 水道代:実費 更新料:ナシ/2年

白梅町MCビル

京都市北区北野下白梅町
 京福 北野白梅町駅より 徒歩約2分

駅近路面店 元医院・そのまま活用できます♪
 院内バリアフリー・クリニック関係希望です
 条件相談可♪

136.86㎡
 (約41.40坪)



備考

セキュリティ会社加入済
 町会費は家主支払

お気軽にお問合せください! **0120-361-368**

祇園祭 山鉾巡行

皆様ご存じの日本三大祭りの一つ、祇園祭。
 毎年7月1日から31日まで、1ヶ月に渡って行われます。特に「宵山」と「山鉾巡行」が有名ですね。

今からおよそ1100年前、京洛に疫病が流行し、多くの病人、死人が出ました。

そこで国の数にちなんで66本の矛を神泉苑に立て、さらに祇園社(現在の八坂神社)の神輿を担いで集まり、祈祷により疫病退散を祈った「祇園御霊会(ぎおんごりょうえ)」が、祇園祭の起源だと言われています。



このご時世により、2020年・2021年の山鉾巡行が中止されていましたが、3年ぶりに開催されるとの事です。

祇園祭の起源どおり、コロナがいち早く収まるよう疫病退散を祈りつつ、京都の夏を楽しみたいものですね。

管理部 主任 前田

編集後記

今月号もご愛読頂きありがとうございます。

早いもので今年も半年が過ぎようとしています。6月に入りいよいよ梅雨の季節になりました。梅雨と言えば雨が多い、蒸し暑い、洗濯物が乾かない、食中毒が増えるなどあまり過ごしやすい季節ではありません。上手に食養生や体を動かすことを生活に取り入れて季節の変化に対応したいですね。皆様くれぐれも体調を崩されないようご自愛くださいませ。

研修・広報委員 西山